

VEŠKERÉ ROZMĚRY JE NUTNO ZAMĚŘIT DLE SKUTEČNÉHO PŘEDLOŽENÍ

VÝROBNÍ DOKUMENTACE BUDE PŘEDLOŽENA ARCHITEKTOVI A INVESTOROVÍ K ODSOUHLASENÍ

AUTOR NÁVRHU:
STUDIO JKL, ING. ARCH. JIŘÍ KOVAŘÍČEK,
STUDIO ZLAMAL, ING. ARCH. BLANKA ZLAMALOVÁ

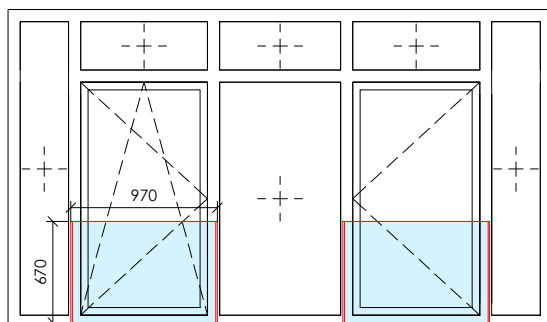
±0,000 = ÚROVEŇ 1.NP (PODLAHA) = 273,74 m.n.m.

ZODPOVĚDNÝ PROJEKTANT	ING. ARCH. BLANKA ZLAMALOVÁ, ING. LUKÁŠ ROUBAL		
VYPRACOVAL	ING. PETR DOLEŽAL, ING. LUKÁŠ ROUBAL		
INVESTOR	MĚSTO ŠTERNBERK HORNÍ NÁMĚSTÍ 16, 78501 ŠTERNBERK		
NÁZEV AKCE		PARÉ	
ŠTERNBERK - MATEŘSKÁ ŠKOLA OBLOUKOVÁ			
OBLOUKOVÁ 1223/45, 78501 ŠTERNBERK, PARC. Č. 1051, 1052, K.Ú. ŠTERNBERK			
D	DOKUMENTACE OBJEKTŮ A TECHNICKÝCH A TECHNOLOG. ZAŘÍZENÍ	STUPEŇ	ZMĚNA STAVBY PŘED DOKONČENÍM - II
D.1	DOKUMENTACE STAVEBNÍHO OBJEKTU	DATUM	02/2023
D.1.1	ARCHITEKTONICKO - STAVEBNÍ ŘEŠENÍ		
NÁZEV VÝKRESU		MĚŘÍTKO	Č. VÝKRESU
VÝPIS ZÁMEČNICKÝCH VÝROBKŮ		1:50	ZSPD II - 315

OZN.

Z
01

ZÁBRADLÍ DO OKEN



ILUSTRAČNÍ OBRÁZEK

**BEZPEČNOSTNÍ SKLO TŘÍDY MIN. 2B2!**

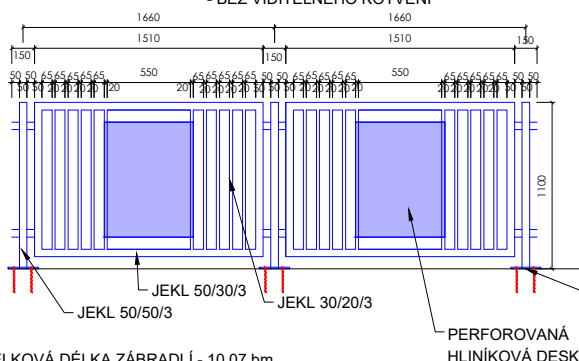
KOTVENO PŘES KOTEVNÍ LIŠTU DO RÁMU OKNA
DO VÝŠKY MIN. 1,0 m NAD PODLAHU
ROZMĚR 970x670 mm

CELKEM 4 ks

Z
02.1

ZÁBRADLÍ NA OPĚRNÉ STĚNĚ

POVRCHOVÁ ÚPRAVA: - POZINKOVÁNO, LAKOVANÉ, RAL DLE VÝBĚRU ARCHITETKY
- BEZ VIDITELNÉHO KOTVENÍ



POZN.:

- PŘESNÉ ŘEŠENÍ BUDE UPŘESNĚNO ARCHITEKTKOU V RÁMCÍ AUTORSKÉHO DOZORU
- PŘED VÝROBOU BUDE ZPRACOVÁNA REALIZAČNÍ DOKUMENTACE, KTERÁ BUDE PŘEDLOŽENA ARCHITEKTCE K ODSOUHLASENÍ

POZNÁMKA:

OSOVÁ VZDÁLENOST SLOUPKŮ BUDE ROVNOMĚRNĚ ROZPOČÍTÁNA NA PŘESNÉ MODULY (NESNÍ VYCHÁZET DOMĚR)
ROZMĚR JEDNOTLIVÝCH DÍLŮ ZÁBRADLÍ BUDE UZPŮSOBEN PŘESNÝM ROZMĚRŮM MEZI SLOUPKY - BUDE DOŘEŠENO V RÁMCÍ AD S DODAVATELEM

CELKOVÁ DÉLKA ZÁBRADLÍ - 10,07 bm
VYNÁŠECÍ SLOUPKY Z PROFILU 50/50/3
OBVOD KONSTRUKCE Z JEKLU 50/30/3
VÝPLŇ ZÁBRADLÍ Z JEKLU 30/20/3
SOUČÁSTÍ BUDE I PERFOROVANÁ HLINÍKOVÁ DESKA DLE ARCH. NÁVRHU
MEZERA MEZI PROFILY MAX. 80 mm
VÝŠKA 1,1 m NAD U.T.

KOTVENO PŘES KOTEVNÍ DESKU DO STĚNY Z POHLEDOVÉHO BETONU, PATNÍ PLECH 150x200-P10, CHEMICKÁ KOTVA NEREZ 4xM8, TYP DLE STAT. POSUDKU

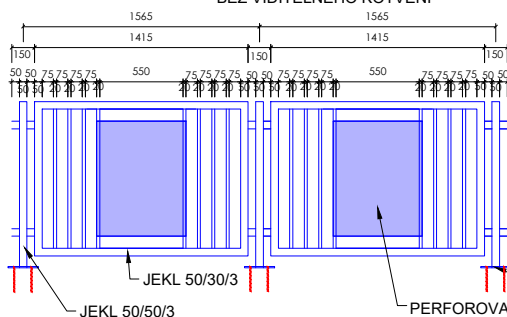
PERFOROVANÁ
HLINÍKOVÁ DESKA

PATNÍ PLECH 150x200 mm, P10, 4x CHEMICKÁ
KOTVA NEREZ 4xM8

Z
02.2

ZÁBRADLÍ NA OPĚRNÉ STĚNĚ

POVRCHOVÁ ÚPRAVA: - POZINKOVÁNO, LAKOVANÉ, RAL DLE VÝBĚRU ARCHITETKY
- BEZ VIDITELNÉHO KOTVENÍ



POZN.:

- PŘESNÉ ŘEŠENÍ BUDE UPŘESNĚNO ARCHITEKTKOU V RÁMCÍ AUTORSKÉHO DOZORU
- PŘED VÝROBOU BUDE ZPRACOVÁNA REALIZAČNÍ DOKUMENTACE, KTERÁ BUDE PŘEDLOŽENA ARCHITEKTCE K ODSOUHLASENÍ

POZNÁMKA:

OSOVÁ VZDÁLENOST SLOUPKŮ BUDE ROVNOMĚRNĚ ROZPOČÍTÁNA NA PŘESNÉ MODULY (NESNÍ VYCHÁZET DOMĚR)
ROZMĚR JEDNOTLIVÝCH DÍLŮ ZÁBRADLÍ BUDE UZPŮSOBEN PŘESNÝM ROZMĚRŮM MEZI SLOUPKY - BUDE DOŘEŠENO V RÁMCÍ AD S DODAVATELEM

CELKOVÁ DÉLKA ZÁBRADLÍ - 7,86 bm
VYNÁŠECÍ SLOUPKY Z PROFILU 50/50/3
OBVOD KONSTRUKCE Z JEKLU 50/30/3
VÝPLŇ ZÁBRADLÍ Z JEKLU 30/20/3
SOUČÁSTÍ BUDE I PERFOROVANÁ HLINÍKOVÁ DESKA DLE ARCH. NÁVRHU
MEZERA MEZI PROFILY MAX. 80 mm
VÝŠKA 1,1 m NAD U.T.

KOTVENO PŘES KOTEVNÍ DESKU DO STĚNY Z POHLEDOVÉHO BETONU, PATNÍ PLECH 150x200-P10, CHEMICKÁ KOTVA NEREZ 4xM8, TYP DLE STAT. POSUDKU

PERFOROVANÁ
HLINÍKOVÁ DESKA

PATNÍ PLECH 150x200 mm, P10, 4x CHEMICKÁ
KOTVA NEREZ 4xM8

POZNÁMKA:

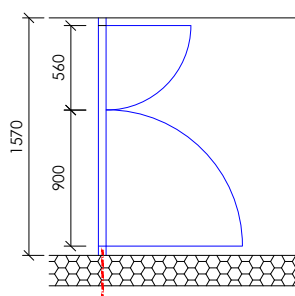
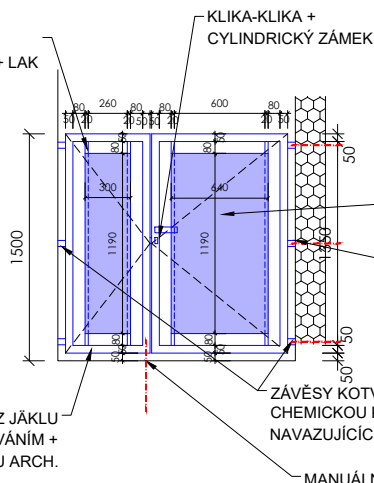
- PŘED MONTÁŽÍ MUSÍ DODAVATELSKÁ FIRMA PROVĚŘIT SKUTEČNÉ ROZMĚRY STAVEBNÍ PŘIPRAVENOSTI, VELIKOSTI SE MOHOU LIŠIT!
- TABULKA VÝROBKŮ NENAHAZUJE DÍLENSKOU VÝROBNÍ DOKUMENTACI! DÍLENSKOU VÝROBNÍ DOKUMENTACI PŘEDLOŽÍ DODAVATEL STAVBY AD KE SCHVÁLENÍ!

OZN.

Z
03

DVOUKŘÍDLÁ OTEVÍRAVÁ BRÁNA

POVRCHOVÁ ÚPRAVA: - POZINKOVÁNO, LAKOVANÉ, RAL DLE VÝBĚRU ARCHITETKY

VÝPLŇ Z OCELOVÝCH LAMEL 30/20/3,
POVRCHOVÁ ÚPRAVA POZINKOVÁNÍM + LAK
V BARVĚ RAL DLE VÝBĚRU ARCH.SVAŘOVANÁ OCELOVÁ KONSTRUKCE Z JÁKLU
50/30/3, POVRCHOVÁ ÚPRAVA POZINKOVÁNÍM +
LAK V BARVĚ RAL DLE VÝBĚRU ARCH.

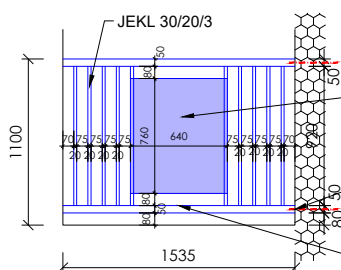
POZN.:

- PŘESNÉ ŘEŠENÍ BUDE UPŘESNĚNO ARCHITEKTKOU V RÁMCI AUTORSKÉHO DOZORU
- PŘED VÝROBOU BUDE ZPRACOVÁNA REALIZAČNÍ DOKUMENTACE, KTERÁ BUDE PŘEDLOŽENA ARCHITEKTCE K ODSOUHLASENÍ

ILUSTRACNÍ FOTO ZÁVĚS:

Z
04

ZÁBRADLÍ NA OPĚRNÉ STĚNĚ

POVRCHOVÁ ÚPRAVA: - POZINKOVÁNO, LAKOVANÉ, RAL DLE VÝBĚRU ARCHITETKY
- BEZ VIDITELNÉHO KOTVENÍ

POZN.:

- PŘESNÉ ŘEŠENÍ BUDE UPŘESNĚNO ARCHITEKTKOU V RÁMCI AUTORSKÉHO DOZORU
- PŘED VÝROBOU BUDE ZPRACOVÁNA REALIZAČNÍ DOKUMENTACE, KTERÁ BUDE PŘEDLOŽENA ARCHITEKTCE K ODSOUHLASENÍ

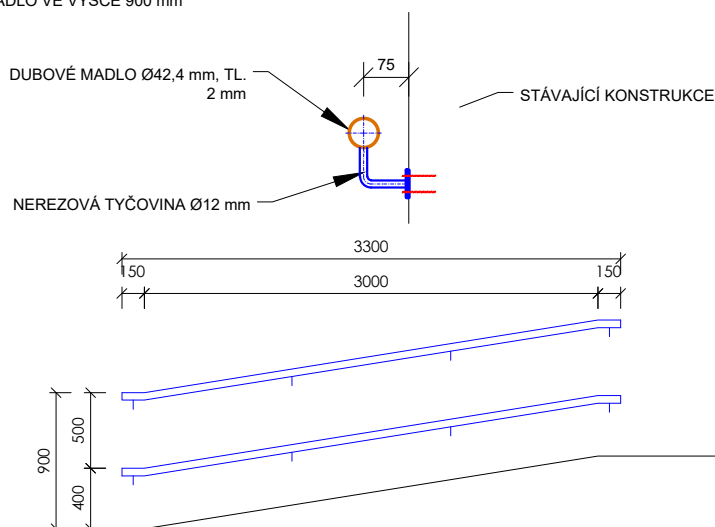
CELKOVÁ DÉLKA ZÁBRADLÍ - 1,54 bm
VYNÁŠECÍ PROFILY Z JEKLU 50/30/3
VÝPLŇ MEZI VYNÁŠECÍMI PRVKY Z JEKLU 20/30/3
MEZERA MEZI PROFILY MAX. 80 mm
VÝŠKA 1,1 m NAD U.T.
KOTVENO DO NAVAZUJÍCÍCH KONSTRUKCÍ

Z
05

MADLO NA STĚNĚ U BEZBARIÉROVÉ RAMPY

POPIS MADLA

- DŘEVĚNÉ DUBOVÉ NELAKOVANÉ MADLO, NEREZOVÝ KULATÝ DRŽÁK- KRUHOVÉ, DN 42,4 mm
- KOTVENO DO STĚNY POMOCÍ CHEMICKÝCH KOTEV
- MADLO VE VÝŠCE 900 mm

SPODNÍ MADLO VE VÝŠCE 400 mm
HORNÍ MADLO VE VÝŠCE 900 mm

CELKEM 4 ks - 2 NA KAŽDÉ STRANĚ

ILUSTRACNÍ OBRÁZEK:



POZN.:

- PŘESNÉ ŘEŠENÍ BUDE UPŘESNĚNO ARCHITEKTKOU V RÁMCI AUTORSKÉHO DOZORU
- PŘED VÝROBOU BUDE ZPRACOVÁNA REALIZAČNÍ DOKUMENTACE, KTERÁ BUDE PŘEDLOŽENA ARCHITEKTCE K ODSOUHLASENÍ

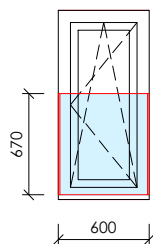
POZNÁMKA:

- PŘED MONTÁŽÍ MUSÍ DODAVATELSKÁ FIRMA PROVĚŘIT SKUTEČNÉ ROZMĚRY STAVEBNÍ PŘÍPRAVENOSTI, VELIKOSTI SE MOHOU LIŠIT!
- TABULKA VÝROBKŮ NENAHAZUJE DÍLENSKOU VÝROBNÍ DOKUMENTACI! DÍLENSKOU VÝROBNÍ DOKUMENTACI PŘEDLOŽÍ DODAVATEL STAVBY AD KE SCHVÁLENÍ!

OZN.

Z
06

ZÁBRADLÍ DO OKEN

**BEZPEČNOSTNÍ SKLO TŘÍDY MIN. 2B2!**

KOTVENO PŘES KOTEVNÍ LIŠTU DO OSTĚNÍ
DO VÝŠKY MIN. 1,0 m NAD PODLAHU
ROZMĚR 570x670 mm

ILUSTRAČNÍ OBRÁZEK



CELKEM 4 ks

Z
07

MADLO U SCHODIŠTĚ

POPIS MADLA

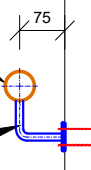
- DŘEVĚNÉ DUBOVÉ NELAKOVANÉ MADLO, NEREZOVÝ KULATÝ DRŽÁK- KRUHOVÉ, DN 42,4 mm
- KOTVENO DO STĚNY POMOCÍ CHEMICKÝCH KOTEV
- MADLO VE VÝŠCE 900 mm

POZN.:

- PŘESNÉ ŘEŠENÍ BUDE UPŘESNĚNO ARCHITEKTKOU V RÁMCI AUTORSKÉHO DOZORU
- PŘED VÝROBOU BUDE ZPRACOVÁNA REALIZAČNÍ DOKUMENTACE, KTERÁ BUDE PŘEDLOŽENA ARCHITEKTCE K ODSOUHLASENÍ

DUBOVÉ MADLO Ø42,4 mm, TL.
2 mm

NEREZOVÁ TYČOVINA Ø12 mm

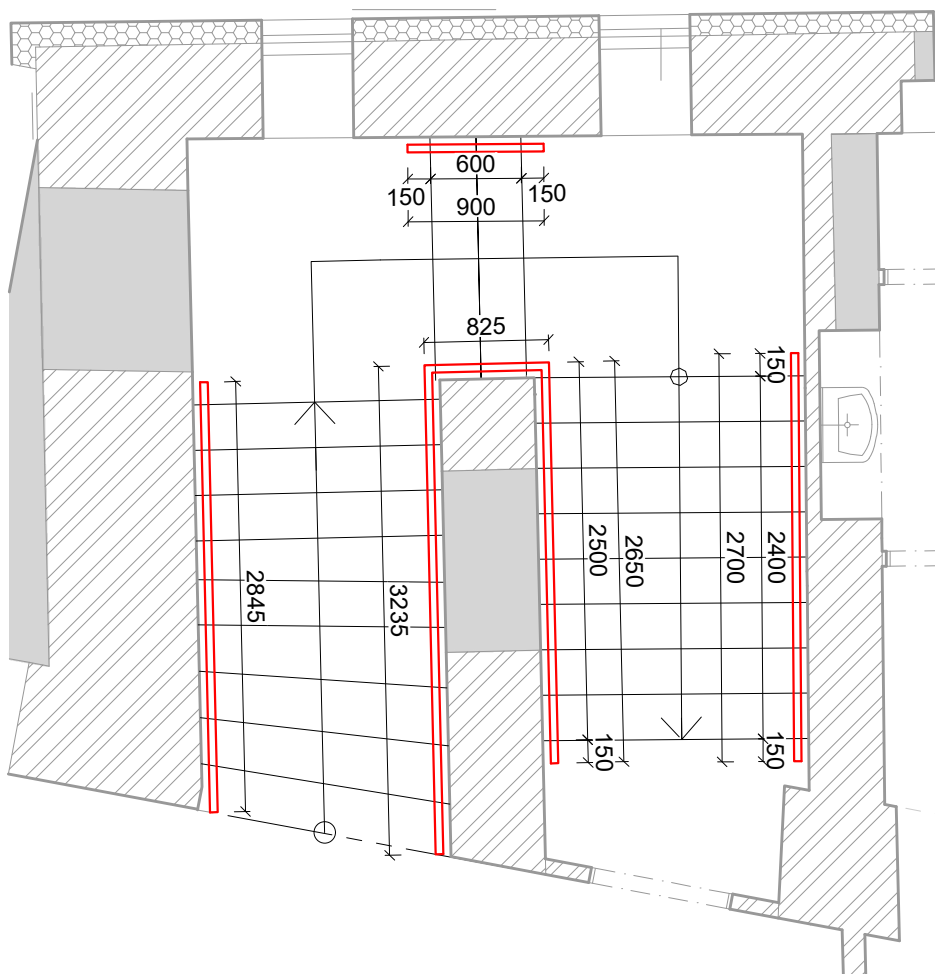


STÁVAJÍCÍ KONSTRUKCE

ILUSTRAČNÍ OBRÁZEK:



ILUSTRAČNÍ OBRÁZEK:



CELKOVÁ DĚLKA MADLA
(V PŮDORYSNÝCH ROZMĚRECH):
13,155 bm, CELKEM 2 ks, tj. 26,31 bm

SPODNÍ MADLO VE VÝŠCE 400 mm
HORNÍ MADLO VE VÝŠCE 900 mm

POZNÁMKA:

- PŘED MONTÁŽÍ MUSÍ DODAVATELSKÁ FIRMA PROVĚŘIT SKUTEČNÉ ROZMĚRY STAVEBNÍ PŘÍPRAVENOSTI, VELIKOSTI SE MOHOU LIŠIT!
- TABULKA VÝROBKŮ NENAHAZUJE DÍLENSKOU VÝROBNÍ DOKUMENTACI! DÍLENSKOU VÝROBNÍ DOKUMENTACI PŘEDLOŽÍ DODAVATEL STAVBY AD KE SCHVÁLENÍ!

OZN.

Z
08

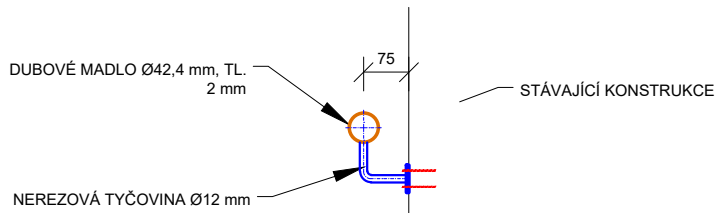
MADLO U SCHODIŠTĚ

POPIS MADLA

- DŘEVĚNÉ DUBOVÉ NELAKOVANÉ MADLO, NEREZOVÝ KULATÝ DRŽÁK- KRUHOVÉ, DN 42,4 mm
- KOTVENO DO STĚNY POMOCÍ CHEMICKÝCH KOTEV
- MADLO VE VÝŠCE 900 mm

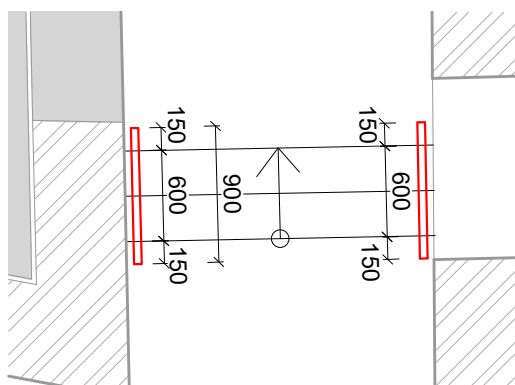
POZN.:

- PŘESNÉ ŘEŠENÍ BUDE UPŘESNĚNO ARCHITEKTKOU V RÁMCI AUTORSKÉHO DOZORU
- PŘED VÝROBOU BUDE ZPRACOVÁNA REALIZAČNÍ DOKUMENTACE, KTERÁ BUDE PŘEDLOŽENA ARCHITEKTCE K ODSOUHLASENÍ



CELKOVÁ DÉLKA MADLA
(V PŮDORYSNÝCH ROZMĚRECH):
1,8 bm, CELKEM 2 ks, tj. 3,6 bm

SPODNÍ MADLO VE VÝŠCE 400 mm
HORNÍ MADLO VE VÝŠCE 900 mm



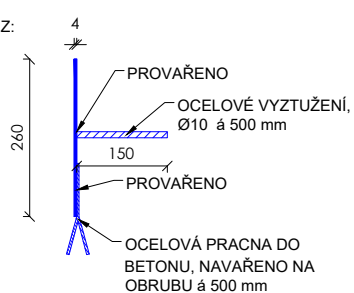
ILUSTRÁČNÍ OBRÁZEK:



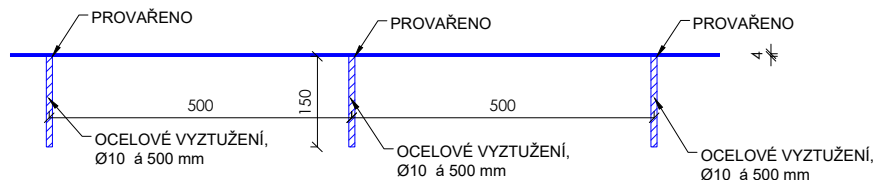
ILUSTRÁČNÍ OBRÁZEK:

Z
09

ŘEZ:



PŮDORYS:

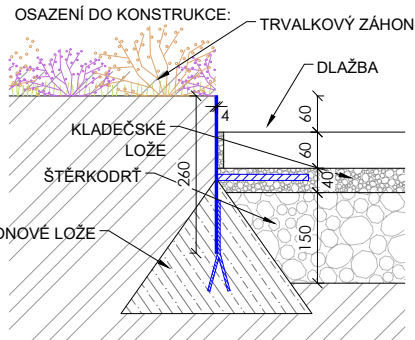


OCELOVÁ OBRUBA
TL. PLECHU 4 mm
VÝŠKA PLECHU 260 mm,
PO 500 mm NAVAŘENA OCELOVÁ VÝZTUŽ Ø10 mm DL. 150 mm
A PRACNA DO BETONU

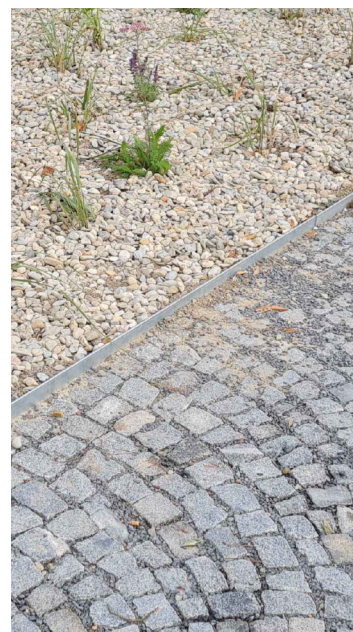
VÝROBEK BUDE DILATOVÁN DLE TP VÝROBCE

POVRCHOVÁ ÚPRAVA - POZINKOVÁNO
CELKOVÁ DÉLKA: 32,7 bm

OSAZENÍ DO KONSTRUKCE:



ILUSTRÁČNÍ OBRÁZEK PROVEDENÍ OBRUBY:



POZNÁMKA:

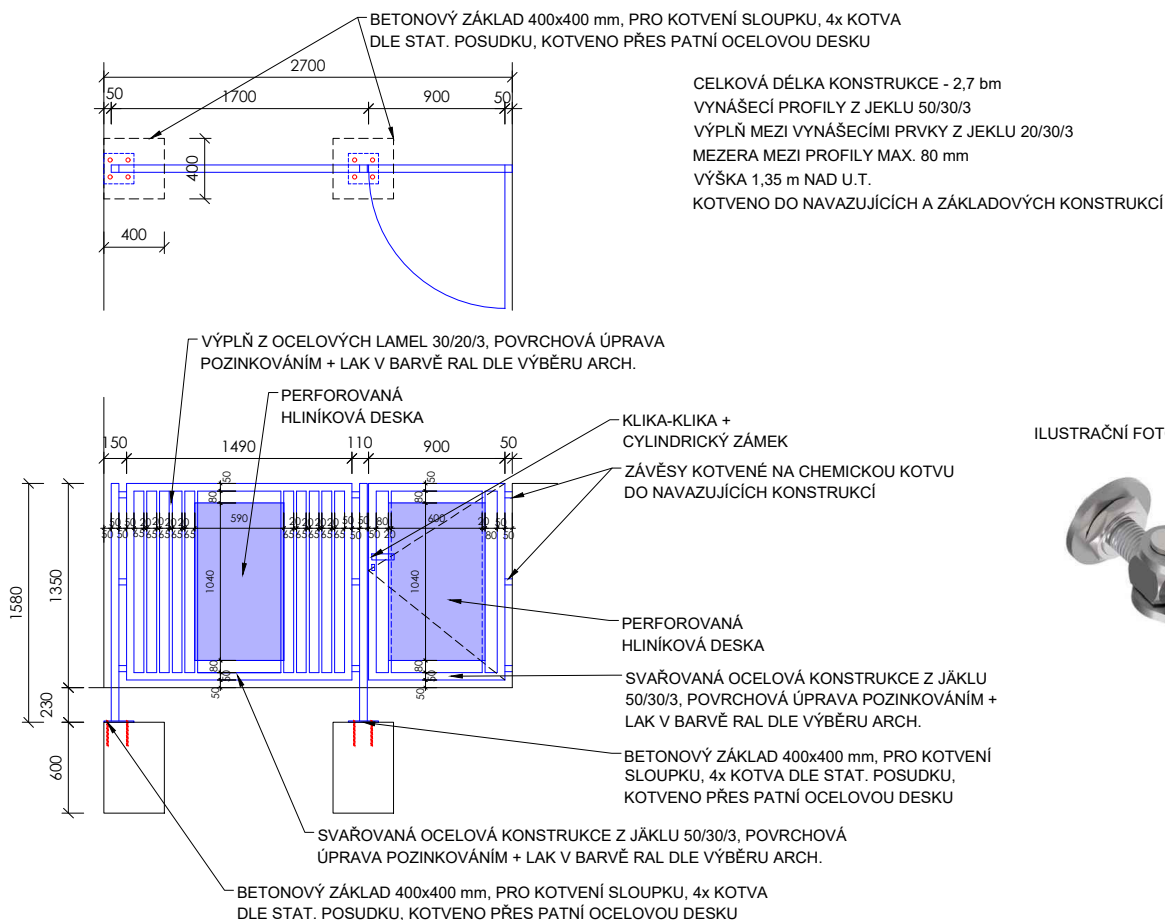
- PŘED MONTÁŽÍ MUSÍ DODAVATELSKÁ FIRMA PROVĚŘIT SKUTEČNÉ ROZMĚRY STAVEBNÍ PŘIPRAVENOSTI, VELIKOSTI SE MOHOU LIŠIT!
- TABULKA VÝROBKŮ NENAHAZUJE DÍLENSKOU VÝROBNÍ DOKUMENTACI! DÍLENSKOU VÝROBNÍ DOKUMENTACI PŘEDLOŽÍ DODAVATEL STAVBY AD KE SCHVÁLENÍ!

OZN.

BRÁNA + OPLOCENÍ
POVRCHOVÁ ÚPRAVA: - POZINKOVÁNO, LAKOVANÉ, RAL DLE VÝBĚRU ARCHITETKY

POZN.:

- PŘESNÉ ŘEŠENÍ BUDE UPŘESNĚNO ARCHITEKTKOU V RÁMCI AUTORSKÉHO DOZORU
- PŘED VÝROBOU BUDE ZPRACOVÁNA REALIZAČNÍ DOKUMENTACE, KTERÁ BUDE PŘEDLOŽENA ARCHITEKTCE K ODSOUHLASENÍ

Z
10

ILUSTRAČNÍ FOTO ZÁVĚS:

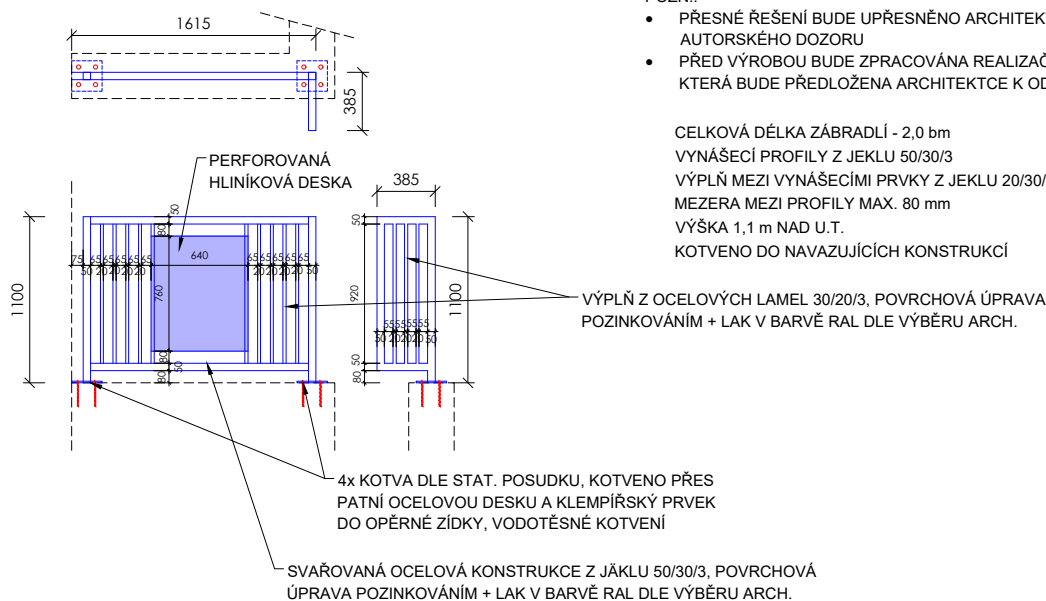


ZÁBRADLÍ NA OPĚRNÉ STĚNĚ

POVRCHOVÁ ÚPRAVA: - POZINKOVÁNO, LAKOVANÉ, RAL DLE VÝBĚRU ARCHITETKY
- BEZ VIDITELNÉHO KOTVENÍ

POZN.:

- PŘESNÉ ŘEŠENÍ BUDE UPŘESNĚNO ARCHITEKTKOU V RÁMCI AUTORSKÉHO DOZORU
- PŘED VÝROBOU BUDE ZPRACOVÁNA REALIZAČNÍ DOKUMENTACE, KTERÁ BUDE PŘEDLOŽENA ARCHITEKTCE K ODSOUHLASENÍ

Z
11

POZNÁMKA:

- PŘED MONTÁŽÍ MUSÍ DODAVATELSKÁ FIRMA PROVĚŘIT SKUTEČNÉ ROZMĚRY STAVEBNÍ PŘIPRAVENOSTI, VELIKOSTI SE MOHOU LIŠIT!
- TABULKA VÝROBKŮ NENAHAZUJE DÍLENSKOU VÝROBNÍ DOKUMENTACI! DÍLENSKOU VÝROBNÍ DOKUMENTACI PŘEDLOŽÍ DODAVATEL STAVBY AD KE SCHVÁLENÍ!